



시공설명서
Product Manual
2019



천연편백바름 시공설명서

- 본제품의 특징

- 나무가루를 50%이상 함유한 천연 벽 바름재 입니다.
- 나무가루, 여물,화산재,전분풀등의 천연 자연소재를 배합 습기조절성능, 탈취성능, 벌레기피효과, 보습성능이있어 나무의 향기에 의한 편안한 효과도 기대 할 수 있습니다.
- 불연성능을 필요로하는 시공방법도 있어 비주택공간등에도 사용할 수 가 있습니다.
- >불연을 필요로하는 시공의 경우 지정하는 기초작업과 초배와 재료를 사용하여 주시고 또한 지정하는 두께로 발라서 시공하여 주시기 바랍니다.
- *본제품은 철에 반응합니다. 시공시에는 철재 도구등의 사용을 금지합니다.**

- 시공상의 주의

[시공부위에 대해서]

- 내장용 벽재료입니다. 외부용으로 사용 할 수 없습니다.
- 천정의 시공은 건축환경과 시공 환경에 따라서 다를 수 있습니다.
- *물이 튀기 쉬운곳이나 습기가 많은 곳의 시공은 피해주시기 바랍니다.**

[시공 환경에 대해서]

- 기온 5도이하 또는 습도80%이상의 경우 시공은 피해주시기 바랍니다.
- *건조에 시간이 걸리기 때문에 시공시, 시공후는 반드시 통기성이 좋도록 해주십시오. 곰팡이등의 발생원인이 됩니다.**

[작업에 대해서]

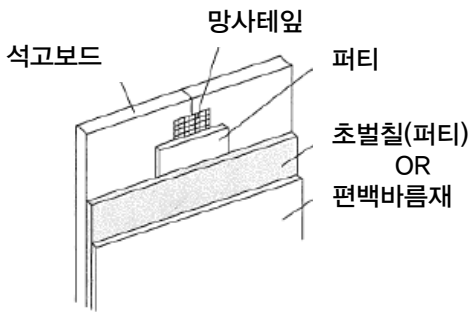
- 시공은 미장이 적합합니다. 뿔칠이나 롤러 방식은 재료의 특성상 적합하지 않습니다.
- 시공중에 인위적으로 생긴 기스등은 빨리 보수하여 주시기 바랍니다. 건조후에 보수하려면 같은 재료라도 색이 변색으로인해 달라질수 있습니다.
- *한면은 가능하다면 같은 재료로 처리를 하여 주시기 바랍니다.**
- 종이벽지와 편백 바름재가 교차할 경우는 종이벽지를 한다음에 목군을 시공하여 주시기 바랍니다.
- 잘못해서 눈이나 입에 들어가지 않도록 하여 주시기 바랍니다.
- 들어갔을 경우는 깨끗한 물로 잘 닦아 주시고 바로 의사에게 진단을 받아 주시기 바랍니다.
- 사용한 도구는 빨리 물로 닦아 주시기 바랍니다.

[보관,폐기에 대해서]

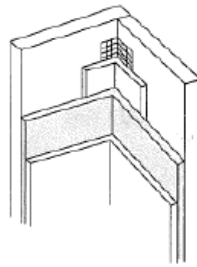
- 유아의 손에 닿지 않는 곳에 보관하여 주시기 바랍니다.
- 직사광선, 물이 많은곳을 피해 그늘에 보관하여 주십시오.
- 제조일로부터 1년이상안에 사용하여 주십시오.



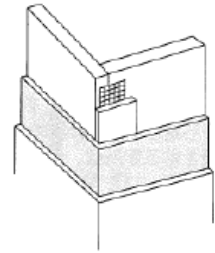
- 마무리



평벽보드조인트부



벽 구석부



벽 모서리부

- 칠두께와 사용량

칠 두께	1봉(1Kg)에 대한 칠 면적	m ² 당 사용량
1.5mm	약3~5m ²	약0.25kg

- 칠 두께나 물배합량에 의해 칠면적은 달라질수 있습니다.
- 표면의 마감상태에 따라서 본칠 두께는 달라집니다.

- 배합물 양

5L/1봉(1Kg) 정도

- 깨끗한 물을 사용하여 주시기 바랍니다.
- 가정에서 사용하는 수돗물이면 가능합니다. 철분이 많이 포함된 물을 사용할 경우 얼룩, 색변색, 녹스름등의 원인이 됩니다.

- 사용하는 도구

흡손, 교반기등의 재질은 나무,플라스틱이나, 스테인레스 재질을 사용하여 주시기 바랍니다. 칠 일경우 녹이 나거나하면 벽이 검정색으로 변질될 수 있습니다.

- 순서

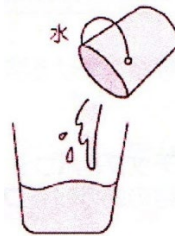
1. 먼저 물을 1Kg/ 5L받습니다.(그날의 기후에 따라 일부 조절함)
2. 제품에 동봉된 별도 봉지의 여물(섬유)을 물에 풀어서 저어 주시기 바랍니다. 덩치지 않게 풀어 주시기 바랍니다.
3. 제품봉지(큰것) 가루를 넣어서 저어 주시기 바랍니다.
4. 반죽이 되면 30분정도 수분을 흡수하게 한다음 벽에 바르시기 바랍니다.

주의사항

- 벽에 두껍게 칠하나 얇게 칠하나 같습니다.
- 가능하면 얇게 2mm이내로 발라주십시오
- 시공 완료후 건조를 확실하게 하여 주시기 바랍니다.
- 가능하면 같은 면적의(한면) 면을 그날 다 완료하시기 바랍니다. 남겨두고 다음날에 하면 색이 차이가 날수 있습니다.

- 혼합순서

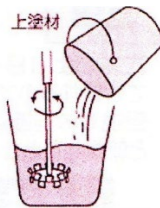
1. 물을 넣어주세요



2. 여물을 풀어 주세요

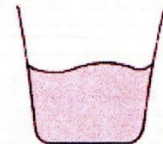


3. 포장된 편백바름재를 잘 섞어 주세요



4. 30분간 불려주세요

(30分)



5. 30분후 사용전 한번더 잘 섞어 주세요

